

# informace o nás.

1 / 13

O nás

platné k 31. prosinci 2024

V tomto dokumentu naleznete údaje o tuzemské pojišťovně Simplea, o jejích akcionářích a o skupině, jejíž je Simplea součástí.

Struktura údajů odpovídá příloze č. 3 vyhlášky č. 306/2016 Sb. Pokud by Vám přesto nějaká informace chyběla, napište nám na [info@simplea.cz](mailto:info@simplea.cz).

Váš tým simplea.

## Údaje o tuzemské pojišťovně

|   |   |
|---|---|
| Kdo jsme                                | Simplea pojišťovna, a.s.  |
| Kde nás můžete kontaktovat              | Sídlo: Prague Gate, Türkova 2319/5b, 149 00 Praha 4, Česká republika<br>Web: <a href="http://www.simplea.cz">www.simplea.cz</a><br>E-mail: <a href="mailto:info@simplea.cz">info@simplea.cz</a><br>Telefon: +420 735 74 74 74 |
| Jaké máme identifikační číslo           | 07880014  |
| Kde jsme zapsáni                        | Obchodní rejstřík vedený Městským soudem v Praze, spisová značka B 24193  |
| Kdy nás zapsali                         | 8. února 2019   |
| Kdy došlo k poslední změně a účel změny | 1. ledna 2021 z důvodu rozšíření počtu členů představenstva na 5  |
| Jakou máme výši základního kapitálu     | 105 000 000 Kč (celá výše základního kapitálu splacena)   |
| Jak jsou rozděleny akcie                | 1 050 000 kusů kmenových akcií na jméno v zaknihované podobě ve jmenovité hodnotě 100 Kč. Pojišťovna nedejří žádné vlastní akcie.   |
| Kolik máme zaměstnanců                  | 45,08 zaměstnanců (přepočtený stav k 31. prosinci 2024)   |

simplea.

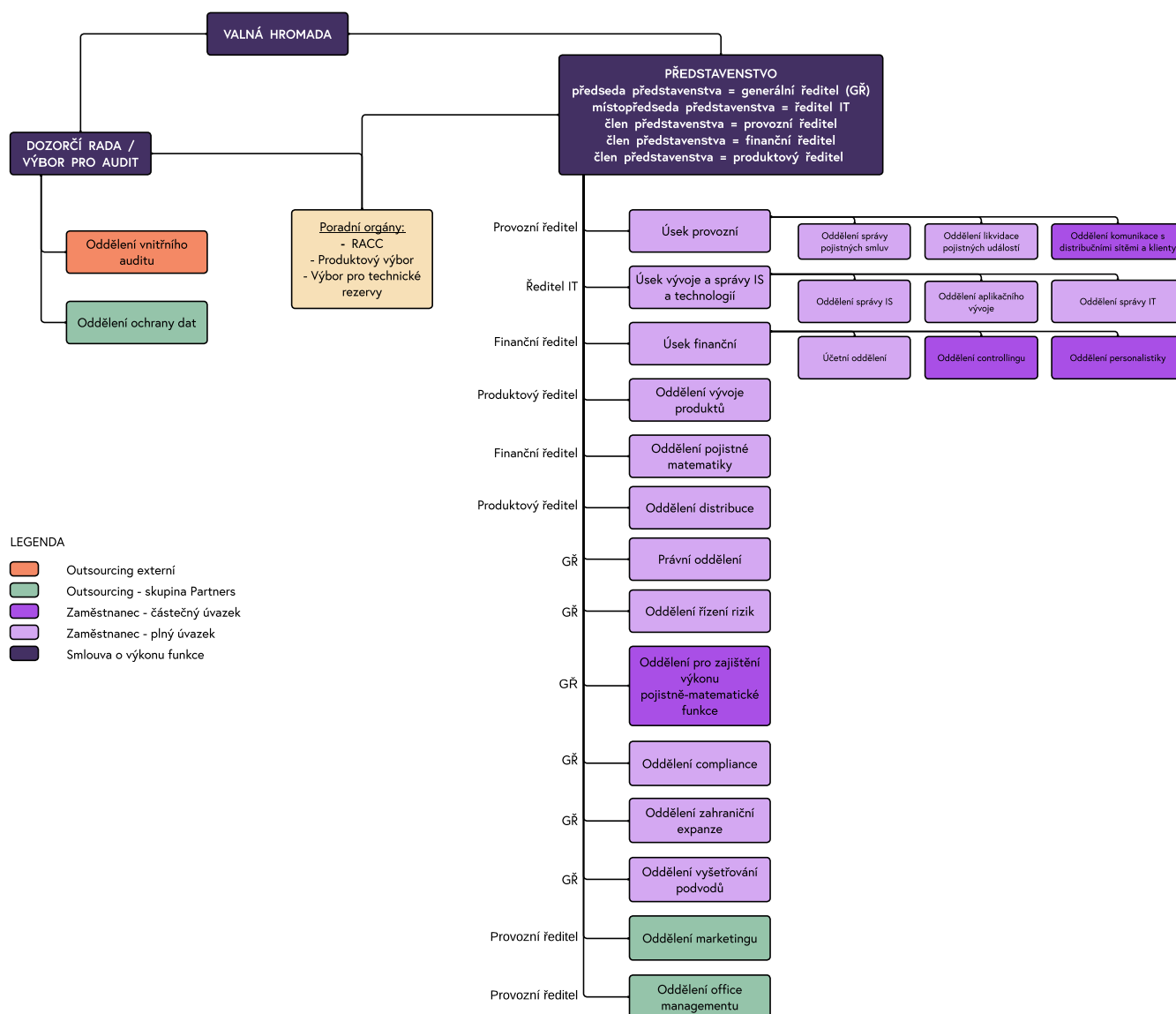
Türkova 2319/5b  
149 00 Praha 4

+420 735 74 74 74  
[info@simplea.cz](mailto:info@simplea.cz)

[www.simplea.cz](http://www.simplea.cz)

IČ 07880014, zapsaná v OR vedeném Městským soudem v Praze pod sp. zn. B 24193.

## Organizační struktura



Společnost nezřizuje zvláštní výbor pro audit na základě splnění výjimky dle § 44b zákona č. 93/2009 Sb. Funkci výboru pro audit plní dozorčí rada.

## Osoby skutečně řídící pojišťovnu

| Mgr. Martin Švec                                      |  |
|---|--|
| Pozice  | Předseda představenstva od 8. února 2019   |
| Zkušenosti a kvalifikační předpoklady                 | Nejvyšší dosažené vzdělání na Univerzitě Karlově, Matematicko-fyzikální fakultě, obor finanční a pojistná matematika.<br>Praxe v pojištnictví 15 let.<br>Člen České společnosti aktuárů. |
| Členství ve volených orgánech jiných právnických osob | Předseda představenstva Rentea penzijní společnosti, a.s.<br>Člen představenstva Partners HoldCo, a.s.<br>Člen správní rady Nadace Partáci (od 10. 1. 2025)                              |
| Souhrnná výše poskytnutých úvěrů a zápůjček           | Žádné  |
| Souhrnná výše vydaných záruk                          | Žádné  |

| Ing. Stanislav Burian                                 |  |
|---|--|
| Pozice  | Místopředseda představenstva od 10. listopadu 2020   |
| Zkušenosti a kvalifikační předpoklady                 | Nejvyšší dosažené vzdělání na České zemědělské univerzitě v Praze, Provozně-ekonomické fakultě, obor informatika.<br>Praxe v pojištnictví 20 let.                                  |
| Členství ve volených orgánech jiných právnických osob | Místopředseda představenstva Rentea penzijní společnosti, a.s.<br>Předseda výboru Společenství vlastníků domu č. p. 2208, Táborská ulice, Benešov.<br>Jednatel DD PROPERTY, s.r.o. |
| Souhrnná výše poskytnutých úvěrů a zápůjček           | Žádné  |
| Souhrnná výše vydaných záruk                          | Žádné  |

| Bc. Markéta Vokřínková, DiS                           |  |
|---|--|
| Pozice  | Člen představenstva od 22. října 2019  |
| Zkušenosti a kvalifikační předpoklady                 | Nejvyšší dosažené vzdělání na Vysoké škole obchodní v Praze.<br>Praxe v pojištnictví 14 let. |
| Členství ve volených orgánech jiných právnických osob | Člen představenstva Rentea penzijní společnosti, a.s.  |
| Souhrnná výše poskytnutých úvěrů a zápůjček           | Žádné  |
| Souhrnná výše vydaných záruk                          | Žádné  |

| Mgr. Šárka Fišarová                                   |  |
|---|--|
| Pozice  | Člen představenstva od 10. listopadu 2020  |
| Zkušenosti a kvalifikační předpoklady                 | Nejvyšší dosažené vzdělání na Univerzitě Karlově, Fakultě sociálních věd, obor Ekonomie.<br>Praxe v pojištnictví 24 let. |
| Členství ve volených orgánech jiných právnických osob | Člen výboru pro audit Partners HoldCo, a.s.<br>Člen kontrolní komise České asociace pojišťoven                           |
| Souhrnná výše poskytnutých úvěrů a zápujček           | Žádné  |
| Souhrnná výše vydaných záruk                          | Žádné  |

| Ing. Lucie Jurníčková                                 |  |
|---|--|
| Pozice  | Člen představenstva od 10. listopadu 2020  |
| Zkušenosti a kvalifikační předpoklady                 | Nejvyšší dosažené vzdělání na Mendelově univerzitě v Brně, Provozně-ekonomické fakultě, obor Manažersko-ekonomický.<br>Praxe ve finančnictví 11 let. |
| Členství ve volených orgánech jiných právnických osob | Člen představenstva Rentea penzijní společnosti, a.s.<br>Člen prezidia Asociace penzijních společností ČR, z.s.                                      |
| Souhrnná výše poskytnutých úvěrů a zápujček           | Žádné  |
| Souhrnná výše vydaných záruk                          | Žádné  |

**Mgr. Simona Machulová, dat. nar. 29. 3. 1978, Mimoňská 922/1, Prosek, 190 00 Praha 9**

|   |  |
|---|--|
| Pozice  | Předseda dozorčí rady od 8. února 2019   |
| Zkušenosti a kvalifikační předpoklady                 | Nejvyšší dosažené vzdělání na Západočeské univerzitě, Fakultě právnické, obor právo.<br>Praxe v pojišťovnictví 19 let.   |
| Členství ve volených orgánech jiných právnických osob | Člen představenstva Partners Financial Services, a.s.<br>Člen představenstva Partners HoldCo, a.s.<br>Místopředseda představenstva České asociace společností finančního poradenství a zprostředkování, z.s.<br>Člen dozorčí rady Rentea penzijní společnosti, a.s.<br>Člen dozorčí rady Partners Banka, a.s.<br>Člen dozorčí rady Hypo-club, a.s.<br>Člen dozorčí rady PBK Technology, s.r.o. |
| Souhrnná výše poskytnutých úvěrů a zápůjček           | Žádné  |
| Souhrnná výše vydaných záruk                          | Žádné  |

**Ing. Lucie Simpartlová, dat. nar. 9. 8. 1976, Sanderova 1616/16, Holešovice, 170 00 Praha 7**

|   |   |
|---|---|
| Pozice  | Člen dozorčí rady od 8. února 2019  |
| Zkušenosti a kvalifikační předpoklady                 | Nejvyšší dosažené vzdělání na Západočeské univerzitě, Fakultě ekonomické, studijní program Ekonomika podniku.<br>Praxe na finančním trhu 25 let.  |
| Členství ve volených orgánech jiných právnických osob | Předseda dozorčí rady Partners Financial Services, a.s.<br>Předseda představenstva Partners investiční společnosti, a.s.<br>Člen dozorčí rady Partners Securities, a.s.<br>Zástupce člena představenstva Ambeat Care nemovitostního fondu SICAV, a.s.<br>Místopředseda výboru Společenství vlastníků jednotek v domě č. p. 1616, k. ú. Holešovice, Praha. |
| Souhrnná výše poskytnutých úvěrů a zápůjček           | Žádné   |
| Souhrnná výše vydaných záruk                          | Žádné   |

**RNDr. Zuzana Kepková, dat. nar. 12. 7. 1960, Na závěži 628, Nebušice, 164 00 Praha 6**

|  |  |
|--|--|
| <b>Pozice</b>  | Člen dozorčí rady od 8. února 2019   |
| <b>Zkušenosti a kvalifikační předpoklady</b>                 | Nejvyšší dosažené vzdělání na Univerzitě Karlově, Matematicko-fyzikální fakultě, obor pravděpodobnost a matematická statistika (doktorské studium).<br>Praxe na finančním trhu 27 let.   |
| <b>Členství ve volených orgánech jiných právnických osob</b> | Člen dozorčí rady Rentea penzijní společnosti, a.s.<br>Člen dozorčí rady Partners Banka, a.s.<br>Jednatel Idunn's Fountain s.r.o.<br>Člen výboru pro audit Partners HoldCo, a.s.<br>Předseda představenstva Bytového družstva: Nástavby - Hanspaulka |
| <b>Souhrnná výše poskytnutých úvěrů a zápůjček</b>           | Žádné  |
| <b>Souhrnná výše vydaných záruk</b>                          | Žádné  |

**Mgr. Renáta Pelechová**

|  |   |
|--|---|
| <b>Pozice</b>  | Risk manažer od 1. dubna 2019.  |
| <b>Zkušenosti a kvalifikační předpoklady</b>                 | Nejvyšší dosažené vzdělání na Univerzitě Karlově, Matematicko-fyzikální fakultě, obor finanční a pojistná matematika.<br>Praxe v pojišťovnictví více jak 21 let.<br>Člen České společnosti aktuárů. |
| <b>Členství ve volených orgánech jiných právnických osob</b> | Žádné   |
| <b>Souhrnná výše poskytnutých úvěrů a zápůjček</b>           | Žádné   |
| <b>Souhrnná výše vydaných záruk</b>                          | Žádné   |

| Ing. Simona Macková                                   |   |
|---|---|
| Pozice  | Hlavní pojistný matematik od 1. 8. 2021   |
| Zkušenosti a kvalifikační předpoklady                 | Nejvyšší dosažené vzdělání na Vysoké škole ekonomické v Praze, fakultě informatiky a statistiky, obor Ekonometrie a operačním výzkum.<br>Praxe v pojištnictví více jak 10 let.<br>Člen České společnosti aktuárů. |
| Členství ve volených orgánech jiných právnických osob | Žádné   |
| Souhrnná výše poskytnutých úvěrů a zápůjček           | Žádné   |
| Souhrnná výše vydaných záruk                          | Žádné   |

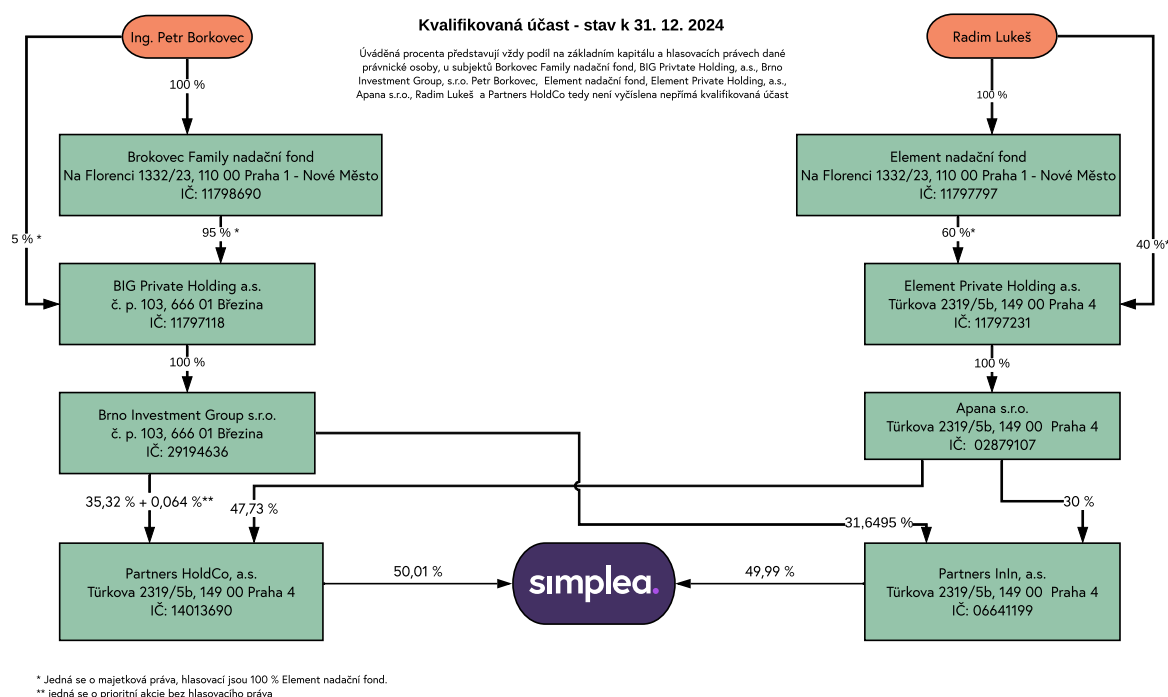
| JUDr. PhDr. Tomáš Bruner, Ph.D.                       |  |
|---|--|
| Pozice  | Compliance officer od 1. 7. 2024   |
| Zkušenosti a kvalifikační předpoklady                 | Nejvyšší dosažené vzdělání na Právnické fakultě Univerzity Karlovy a na Fakultě sociálních věd Univerzity Karlovy.<br>Praxe na finančním trhu více jak 10 let. |
| Členství ve volených orgánech jiných právnických osob | Žádné  |
| Souhrnná výše poskytnutých úvěrů a zápůjček           | Žádné  |
| Souhrnná výše vydaných záruk                          | Žádné  |

## Údaje o akcionářích s kvalifikovanou účastí na pojišťovně

Partners HoldCo, a.s., se sídlem Tůrkova 2319/5b, 149 00 Praha 4 – Chodov, IČ 14013690, zapsaná v obchodním rejstříku vedeném Městským soudem v Praze pod sp. zn. B 26821 s 50,01 % podílu na hlasovacích právech.

Partners InIn, a.s., se sídlem Tůrkova 2319/5b, 149 00 Praha 4 – Chodov, IČ 06641199, zapsaná v obchodním rejstříku vedeném Městským soudem v Praze pod sp. zn. B 23044 se 49,99 % podílem na hlasovacích právech.

## Údaje o struktuře skupiny, jejíž je pojišťovna součástí



Pojišťovna má závazek vůči Partners HoldCo, a.s. na vrácení příplatku mimo základní kapitál ve výši 97 480 500 Kč.

Pojišťovna vlastní zakladatelské akcie Ambeat Care nemovitostního fondu SICAV, a.s., se sídlem Tůrkova 2319/5b, 149 00 Praha 4 – Chodov, IČ 21744360, zapsaného v obchodním rejstříku vedeném Městským soudem v Praze pod sp. zn. B 28940, Simplea pojišťovna, a.s. je ovládací osobou tohoto fondu, jelikož má podíl 50,00 % na hlasovacích právech a zapisovaném základním kapitálu tohoto fondu a jedná ve shodě s vlastníkem zbytku zakladatelských akcií fondu.

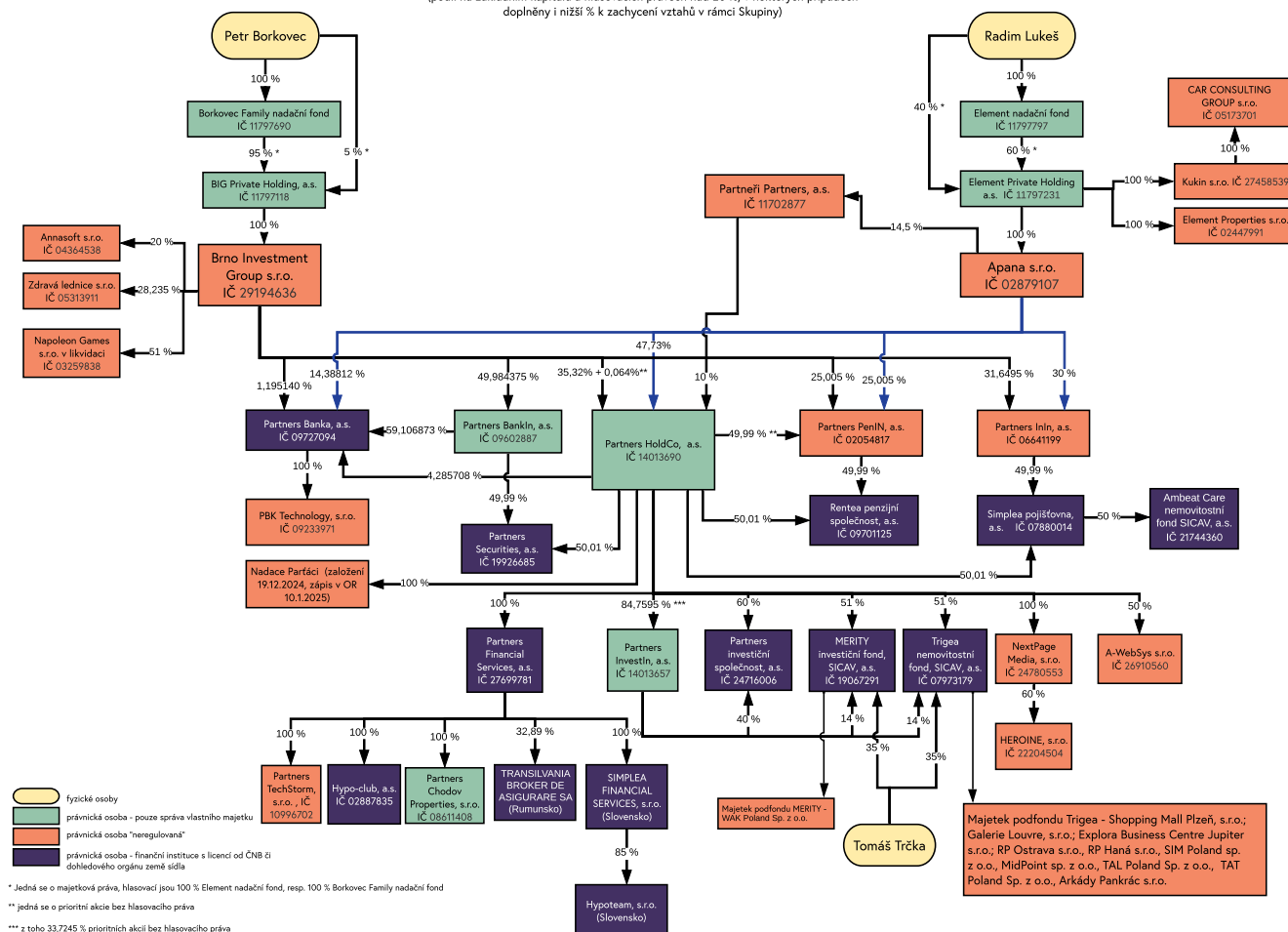
Simplea pojišťovna, a.s. vlastní 10 ks zakladatelských akcií nahrazených hromadnou listinou, bez jmenovité hodnoty podle § 158 odst. 1 zák. č. 240/2013 Sb., o investičních společnostech a investičních fondech ve znění pozdějších předpisů, s celkovou pořizovací cenou (částkou vloženou úpisem zakladatelských akcií) 100.000 Kč. Kromě těchto zakladatelských akcií nemá Simplea pojišťovna, a.s., v aktivech jiné cenné papíry emitované tímto fondem. Závazky ze zakladatelských akcií nelze souhrnně vycísřit, jelikož jsou představovány toliko právy a povinnostmi zakládajícího akcionáře vyjádřenými ve stanovách fondu.

Simplea pojišťovna, a.s., nemá za tímto fondem žádné pohledávky ani vůči němu neneviduje žádné závazky. Zároveň za fond nevydala žádné záruky ani od něj žádné záruky nepřijala.



Grafické znázornění struktury skupiny, které zahrnuje všechny její ovládací osoby a všechny ovládané nebo přidružené osoby ovládacích osob pojišťovny.

**Finanční skupina Partners**  
(podíl na základním kapitálu a hlasovacích právech nad 20 %, v některých případech doplněny i nižší % k zachycení vztahů v rámci Skupiny)



## Údaje o činnosti pojišťovny

**Předmět podnikání:** pojišťovací činnost ve smyslu § 3 odst. 1 písm. f) zákona č. 277/2009 Sb., o pojišťovnictví, ve znění pozdějších předpisů (dále jen ZPOJ), v rozsahu pojistných odvětví životních pojištění uvedených v bodu I části A přílohy č. 1 ZPOJ, a to a) pojištění pro případ smrti, pro případ dožití, pro případ dožití se stanoveného věku nebo dřívější smrti, spojených životů, s výplatou zaplaceného pojistného a b) pojištění úrazu nebo nemoci jako doplňkové pojištění k pojištění podle části A.

**Přehled činností skutečně vykonávaných:** pojišťovna vykonává veškeré činnosti dle uděleného povolení vyjma poskytování pojištění pro případ dožití, pro případ dožití se stanoveného věku nebo dřívější smrti, spojených životů a s výplatou zaplaceného pojistného.

**Žádná činnost nebyla Českou národní bankou omezena nebo pozastavena.**

Pojišťovna byla zapsána do obchodního rejstříku dne 8. února 2019 a svou činnost zahájila 1. dubna 2019.

**Poměrové ukazatele za rok 2024:**

- rentabilita průměrných aktiv (ROAA): 9,8 % (výpočet:  $100 \% \cdot \text{zisk nebo ztráta za účetní období před zdaněním} / \text{aktiva celkem}$ ),
- rentabilita průměrného vlastního kapitálu (ROAE): 20,3 % (výpočet:  $100 \% \cdot \text{zisk nebo ztráta za účetní období po zdanění} / \text{vlastní kapitál}$ ).

# ROZVAHA

k 31. prosinci 2024

|                  |   | 31. 12. 2024 | 31. 12. 2023 |
|------------------|---|--------------|--------------|
| AKTIVA (tis. Kč) |   | Čistá výše   | Čistá výše   |
| B.               | Dlouhodobý nehmotný majetek   | 45 391       | 47 240       |
| C.               | Investice   | 628 285      | 517 691      |
| C.II.            | Investice v podnikatelských seskupeních   | 100          | 0            |
|                  | 1. Podíly v ovládaných osobách  | 100          | 0            |
| C.III.           | Jiné investice  | 628 185      | 517 691      |
|                  | 2. Dluhové cenné papíry, v tom: držené do splatnosti  | 346 557      | 266 310      |
|                  | 6. Depozita u finančních institucí  | 281 628      | 251 381      |
| E.               | Dlužníci  | 53 364       | 14 463       |
| E.I.             | Pohledávky z operací přímého pojištění  | 5 378        | 5 510        |
|                  | 1. Pojistníci   | 5 378        | 5 427        |
|                  | 2. Pojišťovací zprostředkovatelé  | 0            | 83           |
| E.II.            | Pohledávky z operací zajištění  | 18 934       | 8 849        |
| E.III.           | Ostatní pohledávky  | 29 052       | 104          |
| F.               | Ostatní aktiva  | 59 269       | 92 266       |
| F.I.             | Dlouhodobý hmotný majetek, jiný než majetek uváděný v položce "C.I. Pozemky a stavby", a zásoby | 834          | 594          |
| F.II.            | Hotovost na účtech u finančních institucí a hotovost v pokladně                                 | 58 435       | 91 672       |
| G.               | Přechodné účty aktiv  | 349 368      | 343 571      |
| G.I.             | Naběhlé úroky a nájemné   | 34           | 507          |
| G.II.            | Odložené pořizovací náklady na pojistné smlouvy v životním pojištění                            | 320 976      | 306 074      |
| G.III.           | Ostatní přechodné účty aktiv  | 28 358       | 36 990       |
| AKTIVA CELKEM    |   | 1 135 677    | 1 015 233    |

# ROZVAHA

k 31. prosinci 2024

| PASIVA (tis. Kč) |   | 31. 12. 2024 | 31. 12. 2023 |
|------------------|---|--------------|--------------|
| A.               | Vlastní kapitál   | 486 490      | 486 863      |
| A.I.             | Základní kapitál  | 105 000      | 105 000      |
| A.IV.            | Ostatní kapitálové fondy  | 245 573      | 245 573      |
| A.VI.            | Nerozdělený zisk minulých účetních období nebo neuhrazená ztráta minulých účetních období | 46 290       | 38 804       |
| A.VII.           | Zisk nebo ztráta běžného účetního období  | 89 627       | 97 486       |
| C.               | Technické rezervy   | 471 462      | 345 827      |
| C.1.             | Rezerva na nezasloužené pojistné  | 19 118       | 14 642       |
|                  | a) hrubá výše   | 22 686       | 18 552       |
|                  | b) hodnota zajištění (-)  | 3 568        | 3 910        |
| C.2.             | Rezerva na životní pojištění  | 46 278       | 33 297       |
|                  | a) hrubá výše   | 46 278       | 33 297       |
| C.3.             | Rezerva na pojistná plnění nevyřízených pojistných událostí                               | 104 443      | 82 689       |
|                  | a) hrubá výše   | 132 219      | 100 123      |
|                  | b) hodnota zajištění (-)  | 27 776       | 17 434       |
| C.4.             | Rezerva na bonusy a slevy   | 835          | 2 928        |
|                  | a) hrubá výše   | 835          | 2 928        |
| C.6.             | Ostatní technické rezervy   | 300 788      | 212 270      |
|                  | a) hrubá výše   | 300 788      | 212 270      |
| E.               | Rezervy   | 36 379       | 43 101       |
| E.2.             | Rezerva na daně   | 34 631       | 40 534       |
| E.3.             | Ostatní rezervy   | 1 748        | 2 567        |
| G.               | Věřitelé  | 124 820      | 127 283      |
| G.I.             | Závazky z operací přímého pojištění   | 70 970       | 74 237       |
| G.II.            | Závazky z operací zajištění   | 45 420       | 40 497       |
| G.V.             | Ostatní závazky   | 8 430        | 12 549       |
|                  | a) daňové závazky a závazky ze sociálního zabezpečení                                     | 2 378        | 6 291        |
| H.               | Přechodné účty pasiv  | 16 526       | 12 160       |
| H.I.             | Výdaje příštích období a výnosy příštích období   | 65           | 215          |
| H.II.            | Ostatní přechodné účty pasiv  | 16 461       | 11 945       |
| PASIVA CELKEM    |   | 1 135 677    | 1 015 233    |

# VÝKAZ ZISKU A ZTRÁTY

od 1. ledna 2024 do 31. prosince 2024

|           |   | 1. 1. 2024 - 31. 12. 2024 |            |          | 2023     |
|-----------|---|---------------------------|------------|----------|----------|
| (tis. Kč) |   | Základna                  | Mezisoučet | Výsledek | Výsledek |
| II.       | TECHNICKÝ ÚČET K ŽIVOTNÍMU POJIŠTĚNÍ  |                           |            |          |          |
| 1.        | Zasloužené pojistné, očištěné od zajištění:   |                           |            |          |          |
|           | a) předepsané hrubé pojistné  |                           | 1 042 794  |          |          |
|           | b) pojistné postoupené zajistitelům (-)   |                           | 180 248    |          |          |
|           | c) změna stavu rezervy na nezasloužené pojistné, očištěná od zajištění (+/-)                          |                           | 4 443      | 858 103  | 692 197  |
| 2.        | Výnosy z investic   |                           |            |          |          |
|           | b) výnosy z ostatních investic, se zvláštním uvedením těch, které pocházejí z ovládaných osob, v tom: |                           |            |          |          |
|           | bb) výnosy z ostatních investic   |                           | 26 342     | 26 342   | 25 244   |
| 4.        | Ostatní technické výnosy, očištěné od zajištění   |                           |            | 1 565    | 1 335    |
| 5.        | Náklady na pojistná plnění, očištěné od zajištění:  |                           |            |          |          |
|           | a) náklady na pojistná plnění:  |                           |            |          |          |
|           | aa) hrubá výše  | 215 803                   |            |          |          |
|           | bb) podíl zajistitelů (-)   | 69 354                    | 146 449    |          |          |
|           | b) změna stavu rezervy na pojistná plnění:  |                           |            |          |          |
|           | aa) hrubá výše  | 32 015                    |            |          |          |
|           | bb) podíl zajistitelů (-)   | 10 343                    | 21 672     | 168 121  | 113 017  |
| 6.        | Změna stavu ostatních technických rezerv, očištěná od zajištění (+/-):                                |                           |            |          |          |
|           | a) rezervy v životním pojištění:  |                           |            |          |          |
|           | aa) hrubá výše  | 12 955                    |            |          |          |
|           | bb) podíl zajistitelů (-)   |                           | 12 955     |          |          |
|           | b) ostatní technické rezervy, očištěné od zajištění   |                           | 88 342     | 101 297  | 88 623   |
| 7.        | Bonusy a slevy, očištěné od zajištění   |                           |            | -2 095   | 987      |
| 8.        | Čistá výše provozních nákladů:  |                           |            |          |          |
|           | a) pořizovací náklady na pojistné smlouvy   |                           | 436 097    |          |          |
|           | b) změna stavu časově rozlišených pořizovacích nákladů (+/-)  |                           | -13 845    |          |          |
|           | c) správní režie  |                           | 119 495    |          |          |
|           | d) provize od zajistitelů a podíly na ziscích (-)   |                           | 34 647     | 507 100  | 396 163  |
| 9.        | Náklady na investice  |                           |            |          |          |
|           | a) náklady na správu investic, včetně úroků   |                           | 48         | 48       | 30       |

# VÝKAZ ZISKU A ZTRÁTY

od 1. ledna 2024 do 31. prosince 2024 (pokračování)

| (tis. Kč) | 1. 1. 2024 - 31. 12. 2024                          |            |          | 2023     |
|-----------|--|------------|----------|----------|
|           | Základna   | Mezisoučet | Výsledek | Výsledek |
| 11.       | Ostatní technické náklady, očištěné od zajištění   |            | 813      | 668      |
| 13.       | Výsledek Technického účtu k životnímu pojištění    |            | 110 726  | 119 288  |
| III.      | NETECHNICKÝ ÚČET                                   |            |          |          |
| 2.        | Výsledek Technického účtu k životnímu pojištění    |            | 110 726  | 119 288  |
| 7.        | Ostatní výnosy                                     |            | 7 243    | 4 853    |
| 8.        | Ostatní náklady                                    |            | 7 156    | 3 532    |
| 9.        | Daň z příjmů z běžné činnosti                      |            | 21 181   | 23 118   |
| 10.       | Zisk nebo ztráta z běžné činnosti po zdanění       |            | 89 632   | 97 490   |
| 15.       | Ostatní daně neuvedené v předcházejících položkách |            | 5        | 5        |
| 16.       | Zisk nebo ztráta za účetní období                  |            | 89 627   | 97 486   |

Poznámka: Finanční výkazy za rok 2024 nebyly do zveřejnění těchto informací schváleny auditorem.