

informace o nás.

1 / 12

O nás

platné k 30. září 2024

V tomto dokumentu naleznete údaje o tuzemské pojišťovně Simplea, o jejích akcionářích a o skupině, jejíž je Simplea součástí.

Struktura údajů odpovídá příloze č. 3 vyhlášky č. 306/2016 Sb. Pokud by Vám přesto nějaká informace chyběla, napište nám na info@simplea.cz.

Váš tým simplea.

Údaje o tuzemské pojišťovně

Kdo jsme	Simplea pojišťovna, a.s.
Kde nás můžete kontaktovat	Sídlo: Prague Gate, Türkova 2319/5b, 149 00 Praha 4, Česká republika Web: www.simplea.cz E-mail: info@simplea.cz Telefon: +420 735 74 74 74
Jaké máme identifikační číslo	07880014
Kde jsme zapsáni	Obchodní rejstřík vedený Městským soudem v Praze, spisová značka B 24193
Kdy nás zapsali	8. února 2019
Kdy došlo k poslední změně a účel změny	1. ledna 2021 z důvodu rozšíření počtu členů představenstva na 5
Jakou máme výši základního kapitálu	105 000 000 Kč (celá výše základního kapitálu splacena)
Jak jsou rozděleny akcie	1 050 000 kusů kmenových akcií na jméno v zaknihované podobě ve jmenovité hodnotě 100 Kč. Pojišťovna nedrží žádné vlastní akcie.
Kolik máme zaměstnanců	44,5 zaměstnanců (přepočtený stav k 30. září 2024)

simplea.

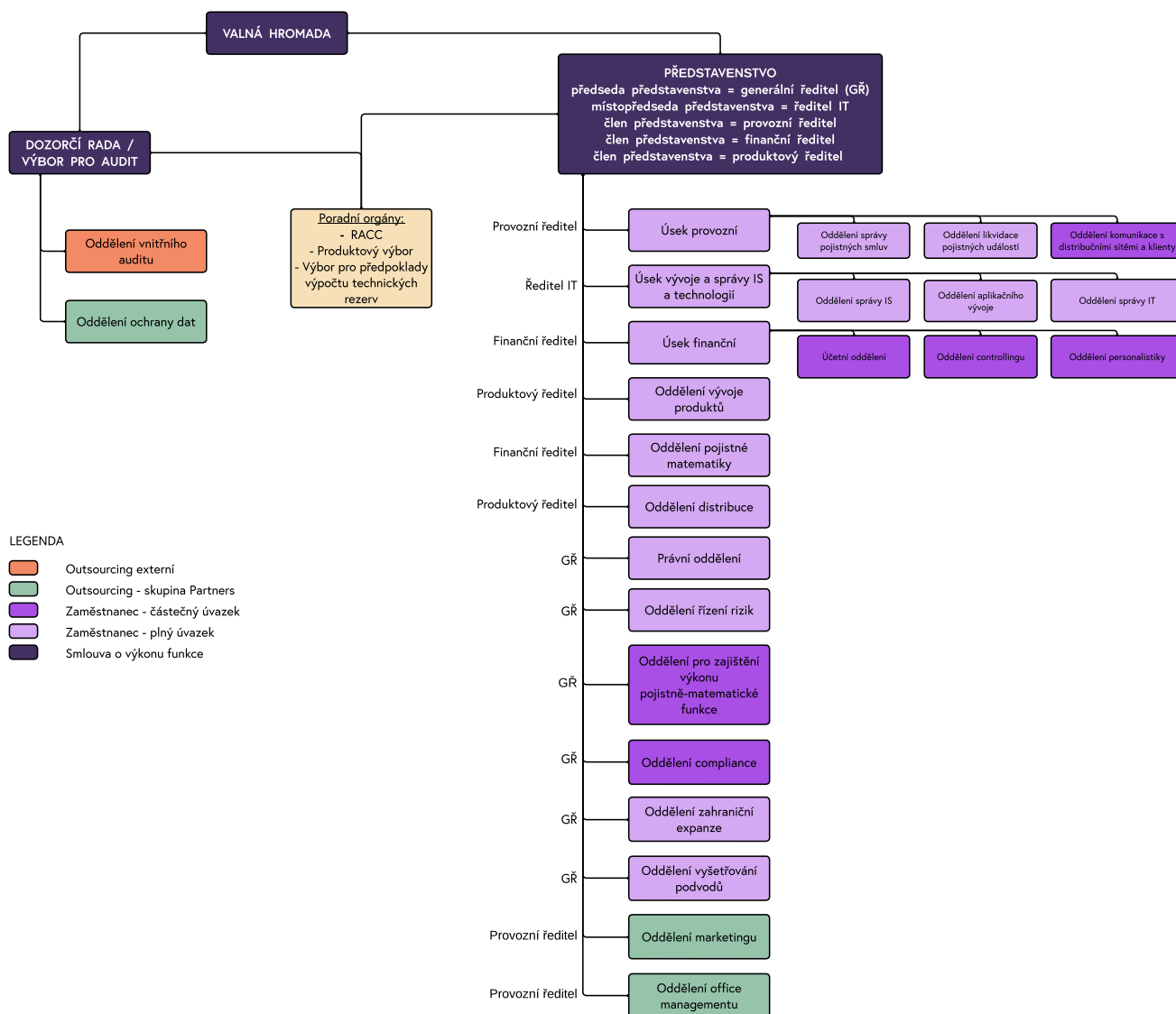
Türkova 2319/5b
149 00 Praha 4

+420 735 74 74 74
info@simplea.cz

www.simplea.cz

IČ 07880014, zapsaná v OR vedeném Městským soudem v Praze pod sp. zn. B 24193.

Organizační struktura



LEGENDA

- Outsourcing externí
- Outsourcing - skupina Partners
- Zaměstnanec - částečný úvazek
- Zaměstnanec - plný úvazek
- Smlouva o výkonu funkce

Společnost nezřizuje zvláštní výbor pro audit na základě splnění výjimky dle § 44b zákona č. 93/2009 Sb. Funkci výboru pro audit plní dozorčí rada.

Osoby skutečně řídící pojišťovnu

Mgr. Martin Švec	
Pozice	Předseda představenstva od 8. února 2019
Zkušenosti a kvalifikační předpoklady	Nejvyšší dosažené vzdělání na Univerzitě Karlově, Matematicko-fyzikální fakultě, obor finanční a pojistná matematika. Praxe v pojištnictví 15 let. Člen České společnosti aktuárů.
Členství ve volených orgánech jiných právnických osob	Předseda představenstva Rentea penzijní společnosti, a.s. Člen představenstva Partners HoldCo, a.s.
Souhrnná výše poskytnutých úvěrů a zápůjček	Žádné
Souhrnná výše vydaných záruk	Žádné

Ing. Stanislav Burian	
Pozice	Místopředseda představenstva od 10. listopadu 2020
Zkušenosti a kvalifikační předpoklady	Nejvyšší dosažené vzdělání na České zemědělské univerzitě v Praze, Provozně-ekonomické fakultě, obor informatika. Praxe v pojištnictví 20 let.
Členství ve volených orgánech jiných právnických osob	Místopředseda představenstva Rentea penzijní společnosti, a.s. Předseda výboru Společenství vlastníků domu č. p. 2208, Táborská ulice, Benešov.
Souhrnná výše poskytnutých úvěrů a zápůjček	Žádné
Souhrnná výše vydaných záruk	Žádné

Bc. Markéta Vokřínková, DiS	
Pozice	Člen představenstva od 22. října 2019
Zkušenosti a kvalifikační předpoklady	Nejvyšší dosažené vzdělání na Vysoké škole obchodní v Praze. Praxe v pojištnictví 14 let.
Členství ve volených orgánech jiných právnických osob	Člen představenstva Rentea penzijní společnosti, a.s.
Souhrnná výše poskytnutých úvěrů a zápůjček	Žádné
Souhrnná výše vydaných záruk	Žádné

Mgr. Šárka Fišarová	
Pozice	Člen představenstva od 10. listopadu 2020
Zkušenosti a kvalifikační předpoklady	Nejvyšší dosažené vzdělání na Univerzitě Karlově, Fakultě sociálních věd, obor Ekonomie. Praxe v pojištnictví 24 let.
Členství ve volených orgánech jiných právnických osob	Člen výboru pro audit Partners HoldCo, a.s.
Souhrnná výše poskytnutých úvěrů a zápůjček	Žádné
Souhrnná výše vydaných záruk	Žádné

Ing. Lucie Jurníčková	
Pozice	Člen představenstva od 10. listopadu 2020
Zkušenosti a kvalifikační předpoklady	Nejvyšší dosažené vzdělání na Mendelově univerzitě v Brně, Provozně-ekonomické fakultě, obor Manažersko-ekonomický. Praxe ve finančnictví 11 let.
Členství ve volených orgánech jiných právnických osob	Člen představenstva Rentea penzijní společnosti, a.s.
Souhrnná výše poskytnutých úvěrů a zápůjček	Žádné
Souhrnná výše vydaných záruk	Žádné

Mgr. Simona Machulová, dat. nar. 29. 3. 1978, Mimoňská 922/1, Prosek, 190 00 Praha 9	
Pozice	Předseda dozorčí rady od 8. února 2019
Zkušenosti a kvalifikační předpoklady	Nejvyšší dosažené vzdělání na Západočeské univerzitě, Fakultě právnické, obor právo. Praxe v pojištnictví 19 let.
Členství ve volených orgánech jiných právnických osob	Člen představenstva Partners Financial Services, a.s. Člen představenstva Partners HoldCo, a.s. Místopředseda představenstva České asociace společností finančního poradenství a zprostředkování, z.s. Člen dozorčí rady Rentea penzijní společnosti, a.s. Člen dozorčí rady Partners Banka, a.s. Člen dozorčí rady EDEN Partners, a.s. Člen dozorčí rady PBK Technology, s.r.o.
Souhrnná výše poskytnutých úvěrů a zápůjček	Žádné
Souhrnná výše vydaných záruk	Žádné

Ing. Lucie Simpartlová, dat. nar. 9. 8. 1976, Sanderova 1616/16, Holešovice, 170 00 Praha 7

Pozice	Člen dozorčí rady od 8. února 2019
Zkušenosti a kvalifikační předpoklady	Nejvyšší dosažené vzdělání na Západočeské univerzitě, Fakultě ekonomické, studijní program Ekonomika podniku. Praxe na finančním trhu 25 let.
Členství ve volených orgánech jiných právnických osob	Předseda dozorčí rady Partners Financial Services, a.s. Předseda představenstva Partners investiční společnosti, a.s. Místopředseda výboru Společenství vlastníků jednotek v domě č. p. 1616, k. ú. Holešovice, Praha.
Souhrnná výše poskytnutých úvěrů a zápůjček	Žádné
Souhrnná výše vydaných záruk	Žádné

RNDr. Zuzana Kepková, dat. nar. 12. 7. 1960, Na závěži 628, Nebušice, 164 00 Praha 6

Pozice	Člen dozorčí rady od 8. února 2019
Zkušenosti a kvalifikační předpoklady	Nejvyšší dosažené vzdělání na Univerzitě Karlově, Matematicko-fyzikální fakultě, obor pravděpodobnost a matematická statistika (doktorské studium). Praxe na finančním trhu 27 let.
Členství ve volených orgánech jiných právnických osob	Člen dozorčí rady Rentea penzijní společnosti, a.s. Člen dozorčí rady Partners Banka, a.s. Jednatel Idunn's Fountain s.r.o. Člen výboru pro audit Partners HoldCo, a.s.
Souhrnná výše poskytnutých úvěrů a zápůjček	Žádné
Souhrnná výše vydaných záruk	Žádné

Mgr. Renáta Pelechová

Pozice	Risk manažer od 1. dubna 2019.
Zkušenosti a kvalifikační předpoklady	Nejvyšší dosažené vzdělání na Univerzitě Karlově, Matematicko-fyzikální fakultě, obor finanční a pojistná matematika. Praxe v pojišťovnictví více jak 21 let. Člen České společnosti aktuárů.
Členství ve volených orgánech jiných právnických osob	Žádné
Souhrnná výše poskytnutých úvěrů a zápůjček	Žádné
Souhrnná výše vydaných záruk	Žádné

Ing. Simona Macková	
Pozice	Hlavní pojistný matematik od 1. 8. 2021
Zkušenosti a kvalifikační předpoklady	Nejvyšší dosažené vzdělání na Vysoké škole ekonomické v Praze, fakultě informatiky a statistiky, obor Ekonometrie a operačním výzkum. Praxe v pojištnictví více jak 10 let. Člen České společnosti aktuárů.
Členství ve volených orgánech jiných právnických osob	Žádné
Souhrnná výše poskytnutých úvěrů a zápůjček	Žádné
Souhrnná výše vydaných záruk	Žádné

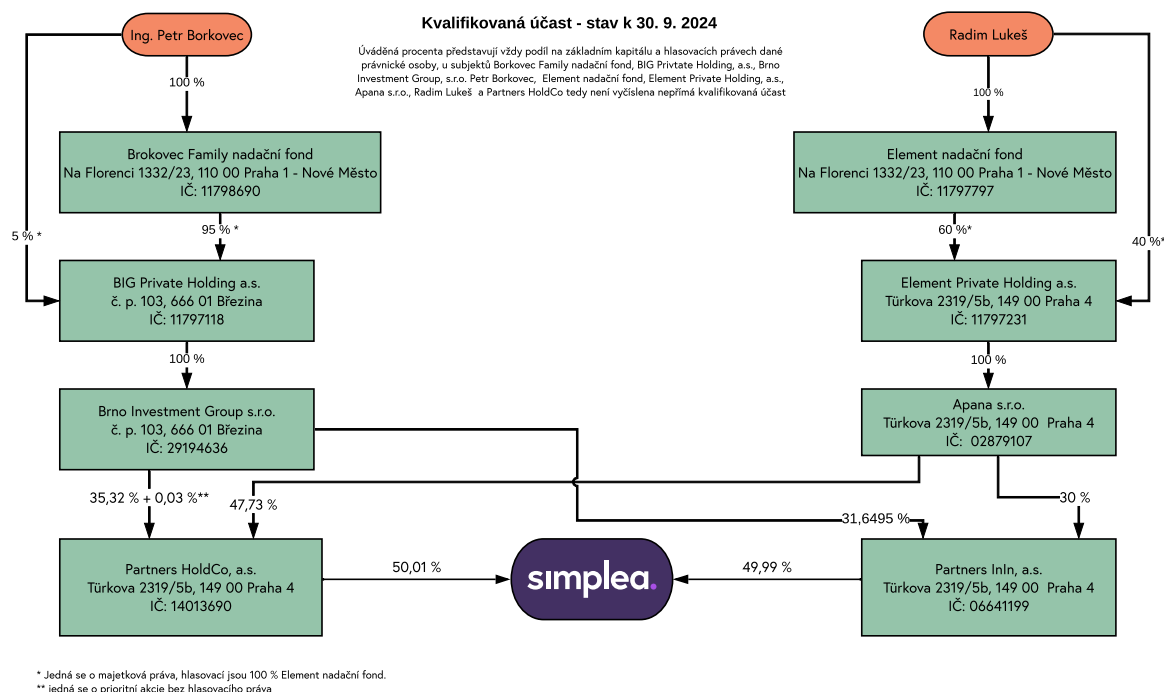
JUDr. PhDr. Tomáš Bruner, Ph.D.	
Pozice	Compliance officer od 1. 7. 2024
Zkušenosti a kvalifikační předpoklady	Nejvyšší dosažené vzdělání na Právnické fakultě Univerzity Karlovy a na Fakultě sociálních věd Univerzity Karlovy. Praxe na finančním trhu více jak 10 let.
Členství ve volených orgánech jiných právnických osob	Žádné
Souhrnná výše poskytnutých úvěrů a zápůjček	Žádné
Souhrnná výše vydaných záruk	Žádné

Údaje o akcionářích s kvalifikovanou účastí na pojišťovně

Partners HoldCo, a.s., se sídlem Türkova 2319/5b, 149 00 Praha 4 – Chodov, IČ 14013690, zapsaná v obchodním rejstříku vedeném Městským soudem v Praze pod sp. zn. B 26821 s 50,01 % podílu na hlasovacích právech.

Partners InIn, a.s., se sídlem Türkova 2319/5b, 149 00 Praha 4 – Chodov, IČ 06641199, zapsaná v obchodním rejstříku vedeném Městským soudem v Praze pod sp. zn. B 23044 se 49,99 % podílem na hlasovacích právech.

Údaje o struktuře skupiny, jejíž je pojišťovna součástí



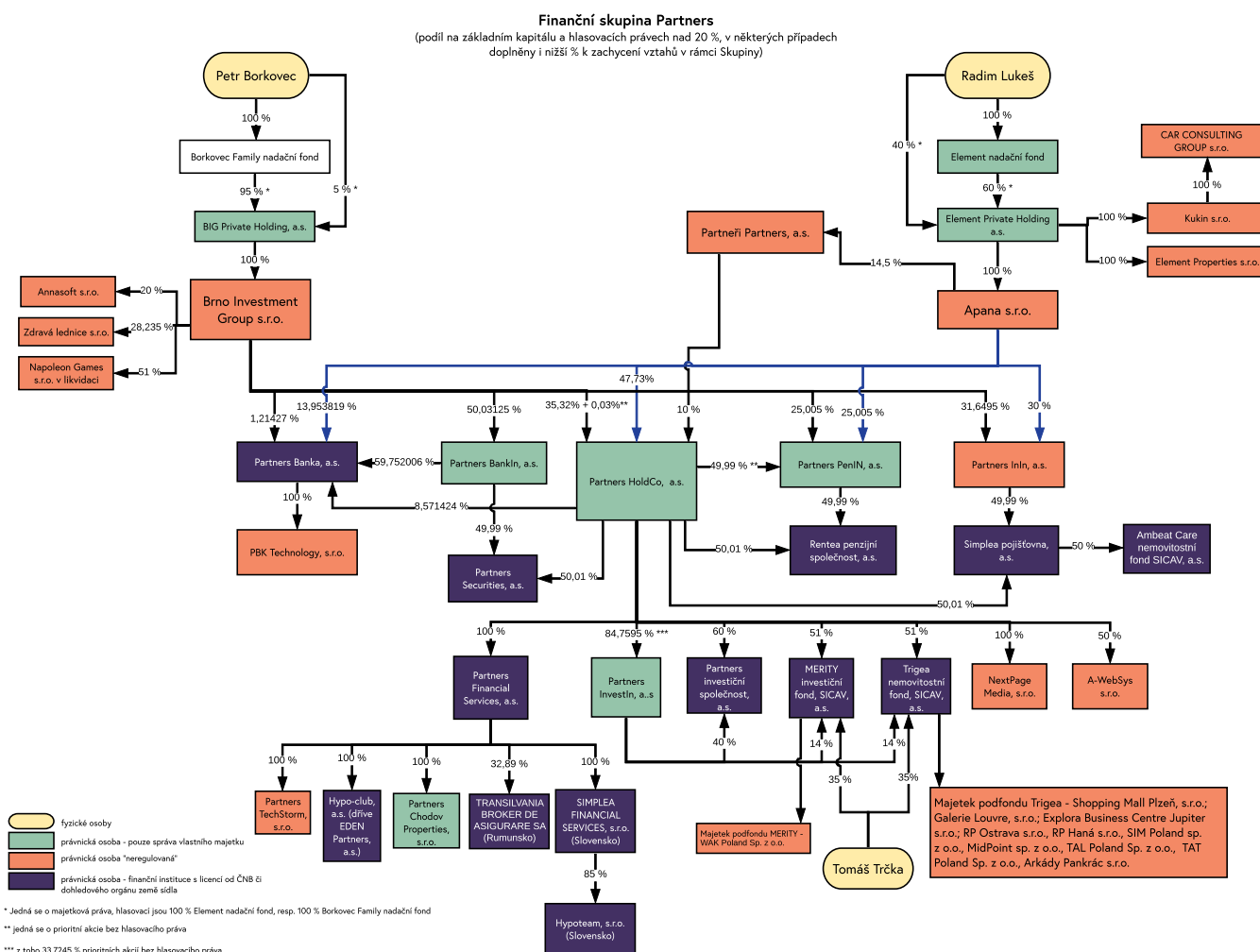
Pojišťovna má závazek vůči Partners HoldCo, a.s. na vrácení příplatku mimo základní kapitál ve výši 97 480 500 Kč.

Pojišťovna vlastní zakladatelské akcie Ambeat Care nemovitostního fondu SICAV, a.s., se sídlem Türkova 2319/5b, 149 00 Praha 4 – Chodov, IČ 21744360, zapsaného v obchodním rejstříku vedeném Městským soudem v Praze pod sp. zn. B 28940, Simplea pojišťovna, a.s. je ovládací osobou tohoto fondu, jelikož má podíl 50,00 % na hlasovacích právech a zapisovaném základním kapitálu tohoto fondu a jedná ve shodě s vlastníkem zbytku zakladatelských akcií fondu.

Simplea pojišťovna, a.s. vlastní 10 ks zakladatelských akcií nahrazených hromadnou listinou, bez jmenovité hodnoty podle § 158 odst. 1 zák. č. 240/2013 Sb., o investičních společnostech a investičních fondech ve znění pozdějších předpisů, s celkovou pořizovací cenou (částkou vloženou úpisem zakladatelských akcií) 100.000 Kč. Krom těchto zakladatelských akcií nemá Simplea pojišťovna, a.s., v aktivech jiné cenné papíry emitované tímto fondem. Závazky ze zakladatelských akcií nelze souhrnně vyčísřit, jelikož jsou představovány toliko právy a povinnostmi zakládajícího akcionáře vyjádřenými ve stanovách fondu.

Simplea pojišťovna, a.s., nemá za tímto fondem žádné pohledávky ani vůči němu neeviduje žádné závazky. Zároveň za fond nevydala žádné záruky ani od něj žádné záruky nepřijala.

Grafické znázornění struktury skupiny, které zahrnuje všechny její ovládací osoby a všechny ovládané nebo přidružené osoby ovládacích osob pojišťovny.



Údaje o činnosti pojišťovny

Předmět podnikání: pojišťovací činnost ve smyslu § 3 odst. 1 písm. f) zákona č. 277/2009 Sb., o pojišťovnictví, ve znění pozdějších předpisů (dále jen ZPOJ), v rozsahu pojistných odvětví životních pojištění uvedených v bodu I části A přílohy č. 1 ZPOJ, a to a) pojištění pro případ smrti, pro případ dožití, pro případ dožití se stanoveného věku nebo dřívější smrti, spojených životů, s výplatou zaplaceného pojistného a b) pojištění úrazu nebo nemoci jako doplňkové pojištění k pojištění podle části A.

Přehled činností skutečně vykonávaných: pojišťovna vykonává veškeré činnosti dle uděleného povolení vyjma poskytování pojištění pro případ dožití, pro případ dožití se stanoveného věku nebo dřívější smrti, spojených životů a s výplatou zaplaceného pojistného.

Žádná činnost nebyla Českou národní bankou omezena nebo pozastavena.

Pojišťovna byla zapsána do obchodního rejstříku dne 8. února 2019 a svou činnost zahájila 1. dubna 2019.

Poměrové ukazatele za rok 2023:

- a. rentabilita průměrných aktiv (ROAA): 11,9 % (výpočet: 100 % * zisk nebo ztráta za účetní období před zdaněním/aktiva celkem),
- b. rentabilita průměrného vlastního kapitálu (ROAE): 20,0 % (výpočet: 100 % * zisk nebo ztráta za účetní období po zdanění/vlastní kapitál).

ROZVAHA

k 30. září 2024

		30. 9. 2024	31. 12. 2023
AKTIVA (tis. Kč)		Čistá výše	Čistá výše
B.	Dlouhodobý nehmotný majetek	46 445	47 240
C.	Investice	592 990	517 691
C.II.	Investice v podnikatelských seskupeních	100	0
C.III.	Jiné investice	592 890	517 691
	2. Dluhové cenné papíry, v tom: držené do splatnosti	342 810	266 310
	6. Depozita u finančních institucí	250 080	251 381
E.	Dlužníci	56 308	14 463
E.I.	Pohledávky z operací přímého pojištění	5 510	5 510
	1. Pojistníci	5 426	5 427
	2. Pojišťovací zprostředkovatelé	84	83
E.II.	Pohledávky z operací zajištění	18 547	8 849
E.III.	Ostatní pohledávky	32 251	104
F.	Ostatní aktiva	41 191	92 266
F.I.	Dlouhodobý hmotný majetek, jiný než majetek uváděný v položce "C.I. Pozemky a stavby", a zásoby	805	594
F.II.	Hotovost na účtech u finančních institucí a hotovost v pokladně	40 386	91 672
G.	Přechodné účty aktiv	344 774	343 571
G.I.	Naběhlé úroky a nájemné	183	507
G.II.	Odložené pořizovací náklady na pojistné smlouvy v životním pojištění	327 234	306 074
G.III.	Ostatní přechodné účty aktiv	17 357	36 990
AKTIVA CELKEM		1 081 708	1 015 233

ROZVAHA

k 30. září 2024

PASIVA (tis. Kč)		30. 9. 2024	31. 12. 2023
A.	Vlastní kapitál	462 404	486 863
A.I.	Základní kapitál	105 000	105 000
A.IV.	Ostatní kapitálové fondy	245 573	245 573
A.VI.	Nerozdělený zisk minulých účetních období nebo neuhrazená ztráta minulých účetních období	46 290	38 804
A.VII.	Zisk nebo ztráta běžného účetního období	65 541	97 486
C.	Technické rezervy	439 053	345 827
C.1.	Rezerva na nezasloužené pojistné	18 356	14 642
	a) hrubá výše	22 345	18 552
	b) hodnota zajištění (-)	3 989	3 910
C.2.	Rezerva na životní pojištění	42 995	33 297
	a) hrubá výše	42 995	33 297
C.3.	Rezerva na pojistná plnění nevyřízených pojistných událostí	98 127	82 689
	a) hrubá výše	130 402	100 123
	b) hodnota zajištění (-)	32 275	17 434
C.4.	Rezerva na bonusy a slevy	1 373	2 928
	a) hrubá výše	1 373	2 928
C.6.	Ostatní technické rezervy	278 202	212 270
	a) hrubá výše	278 202	212 270
E.	Rezervy	44 011	43 101
E.2.	Rezerva na daně	42 517	40 534
E.3.	Ostatní rezervy	1 494	2 567
G.	Věřitelé	95 113	127 283
G.I.	Závazky z operací přímého pojištění	39 372	74 237
G.II.	Závazky z operací zajištění	45 535	40 497
G.V.	Ostatní závazky	10 206	12 549
	a) daňové závazky a závazky ze sociálního zabezpečení	2 358	6 291
H.	Přechodné účty pasiv	41 127	12 160
H.I.	Výdaje příštích období a výnosy příštích období	0	215
H.II.	Ostatní přechodné účty pasiv	41 127	11 945
PASIVA CELKEM		1 081 708	1 015 233

VÝKAZ ZISKU A ZTRÁTY

od 1. ledna 2024 do 30. září 2024

		1. 1. 2024 - 30. 9. 2024			2023
(tis. Kč)		Základna	Mezisoučet	Výsledek	Výsledek
II.	TECHNICKÝ ÚČET K ŽIVOTNÍMU POJIŠTĚNÍ				
1.	Zasloužené pojistné, očištěné od zajištění:				
	a) předepsané hrubé pojistné		765 913		
	b) pojistné postoupené zajistitelům (-)		134 857		
	c) změna stavu rezervy na nezasloužené pojistné, očištěná od zajištění (+/-)		3 681	627 375	692 197
2.	Výnosy z investic				
	b) výnosy z ostatních investic, se zvláštním uvedením těch, které pocházejí z ovládaných osob, v tom:				
	bb) výnosy z ostatních investic		20 101	20 101	25 244
4.	Ostatní technické výnosy, očištěné od zajištění			1 238	1 335
5.	Náklady na pojistná plnění, očištěné od zajištění:				
	a) náklady na pojistná plnění:				
	aa) hrubá výše	156 382			
	bb) podíl zajistitelů (-)	50 418	105 964		
	b) změna stavu rezervy na pojistná plnění:				
	aa) hrubá výše	30 199			
	bb) podíl zajistitelů (-)	14 843	15 356	121 320	113 017
6.	Změna stavu ostatních technických rezerv, očištěná od zajištění (+/-):				
	a) rezervy v životním pojištění:				
	aa) hrubá výše	9 671			
	bb) podíl zajistitelů (-)		9 671		
	b) ostatní technické rezervy, očištěné od zajištění		65 753	75 424	88 623
7.	Bonusy a slevy, očištěné od zajištění			1 557	987
8.	Čistá výše provozních nákladů:				
	a) pořizovací náklady na pojistné smlouvy		328 830		
	b) změna stavu časově rozlišených pořizovacích nákladů (+/-)		- 21 160		
	c) správní režie		87 500		
	d) provize od zajistitelů a podíly na ziscích (-)		23 431	371 739	396 163
9.	Náklady na investice				
	a) náklady na správu investic, včetně úroků			35	30

VÝKAZ ZISKU A ZTRÁTY

od 1. ledna 2024 do 30. září 2024

(tis. Kč)	1. 1. 2024 - 30. 9. 2024			2023
	Základna	Mezisoučet	Výsledek	Výsledek
11.	Ostatní technické náklady, očištěné od zajištění		602	668
13.	Výsledek Technického účtu k životnímu pojištění		81 151	119 288
III.	NETECHNICKÝ ÚČET			
2.	Výsledek Technického účtu k životnímu pojištění		81 151	119 288
7.	Ostatní výnosy		6 391	4 853
8.	Ostatní náklady		6 128	3 532
9.	Daň z příjmů z běžné činnosti		15 868	23 118
10.	Zisk nebo ztráta z běžné činnosti po zdanění		65 546	97 490
12.	Mimořádné náklady			
13.	Mimořádný zisk nebo ztráta			
15.	Ostatní daně neuvedené v předcházejících položkách		5	5
16.	Zisk nebo ztráta za účetní období		65 541	97 486